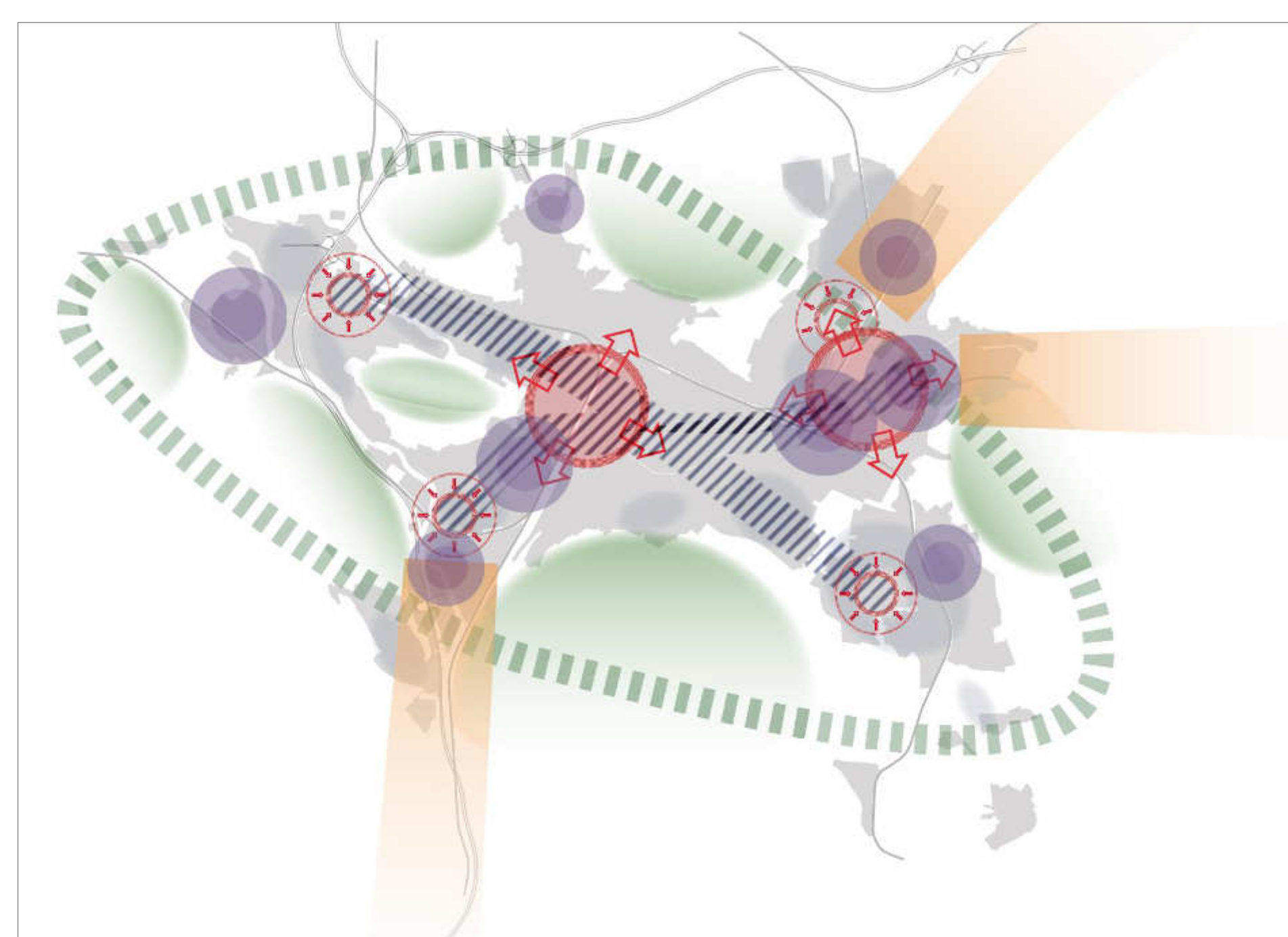


MOBILITÄT IN DER ENERGIEPLANUNG

ENERGIE- UND MOBILITÄTSTRATEGIEN



REFERENZEN

Energie- und Klimastrategie 2025 der Stadt Bern (2014-2015)

Energiekonzept 2025 der Gemeinde Köniz (2014)

Agglomerationsprogramme Winterthur und Umgebung (2014-2016, 3. Generation)

Raumordnerisches Entwicklungskonzept München Südwest (2013-2014)

Kommunaler Gesamtplan Verkehr Bad Zurzach (2013)

WEITERE DIENSTLEISTUNGEN



Parkplatzbewirtschaftung für Gemeinden



Mobilitätsmanagement für private Unternehmen und die öffentliche Hand



Entwicklungsplanung Areale, 2000 Watt Areale

REFERENZEN

Parkraumbewirtschaftung Stadt Winterthur (2012-2014)

Mobilitätsmanagement kantonale Verwaltung Zug (2012-2013)

Erschliessungs- und Anlieferungskonzepts Greencity Zürich (2013-2015)

IHRE ANSPRECHPERSONEN



Ernst **Basler + Partner AG**
Dr. Michel Müller
Leiter Gebäude und Energiepolitik
Dozent ETH Zürich für Energie+Mobilität

Tel. 044 395 11 26
michel.mueller@ebp.ch



Ernst **Basler + Partner AG**
Fabienne Perret
Leiterin Mobilitätsstrategien und Kommunikation

Tel. 044 395 17 27
fabienne.perret@ebp.ch