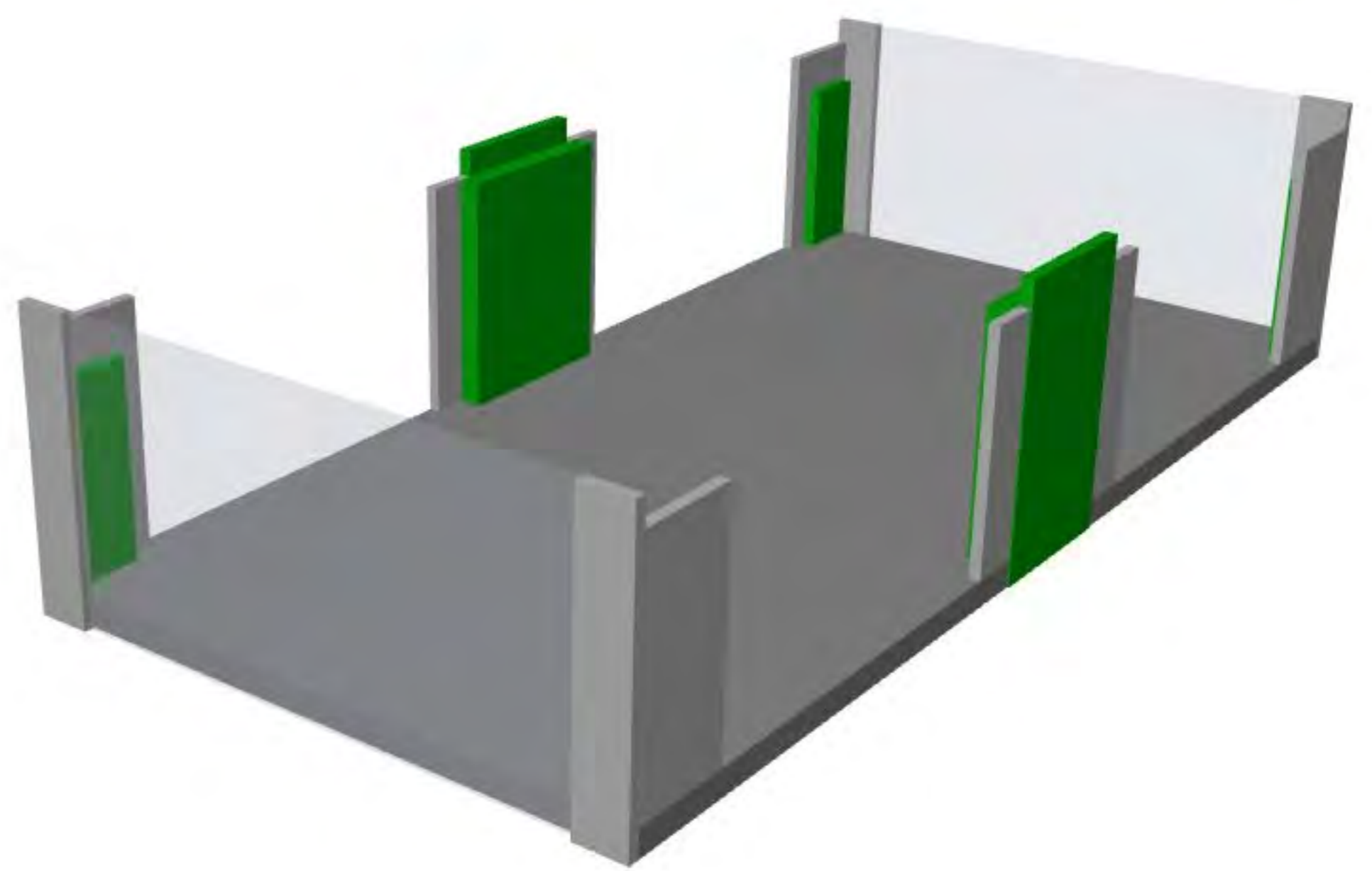


konsequent oekologisch:
konsequent oekonomisch:
zuerst einmal

nur das



Wir brauchen langlebige Strukturen,
die sich zur attraktiven Quartierbildung
eignen, eingesetzte Graue Energie
optimal nutzen und geeignet sind,
heute und übermorgen schon bekannten,
sich ändernden und erst entstehenden
Nutzungen energieeffizient
idealen Raum zu geben...

copyright by: **Atelier A Rémy Ammann, Zürich**
mehr Information dazu: atelier.a.zuerich@bluewin.ch

IDEE - ALGORITHMUS - KONZEPT

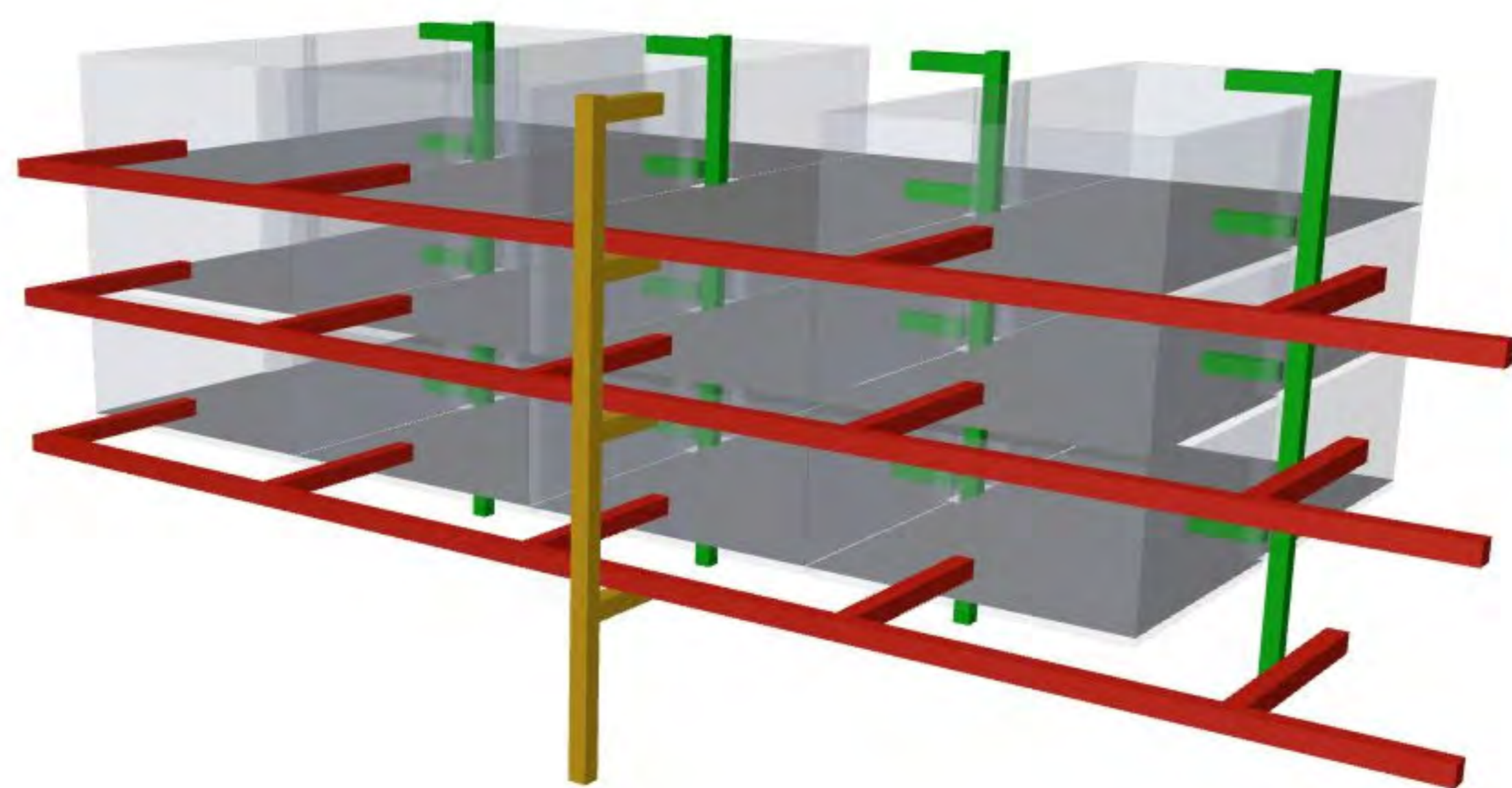
bauen

Planer Entwickler
Architekten
Ingenieure

**wozu Fachleute
nötig sind**

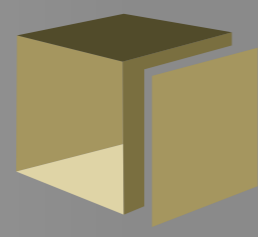
raffiniert:

quartiergerechte Anlage, attraktive
Erschliessung, kluge Haustechnik,
sinnvolle Rechtsstruktur,
reduziert auf das Primärsystem



copyright by:

Atelier A Rémy Ammann, Zürich
mehr Information dazu: atelier.a.zuerich@bluewin.ch

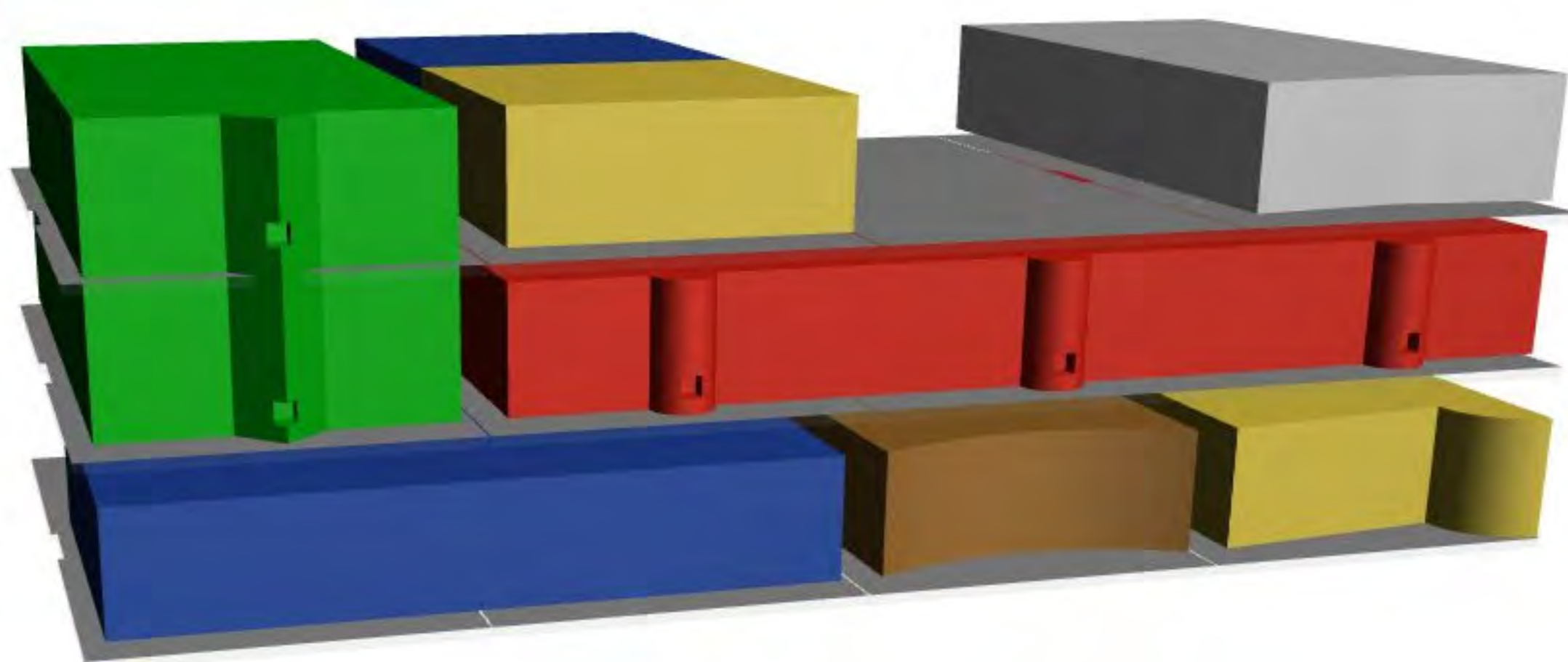


COMBIMAISSON®

Eigentümer
Genossenschafter
Architekten
Käufer Mieter

**der Ausbau folgt:
angepasst
immer anpassbar**

schonend und zeitgerecht, marktgerecht
nach persönlicher Suffizienz gestaltet.



Wohnungen, Cluster, Ateliers,
Gastronomie, Alters-WG und Kitas,
Läden und Praxen, Büros, etc...



copyright by: **Atelier A Rémy Ammann, Zürich**
mehr Information dazu: atelier.a.zuerich@bluewin.ch